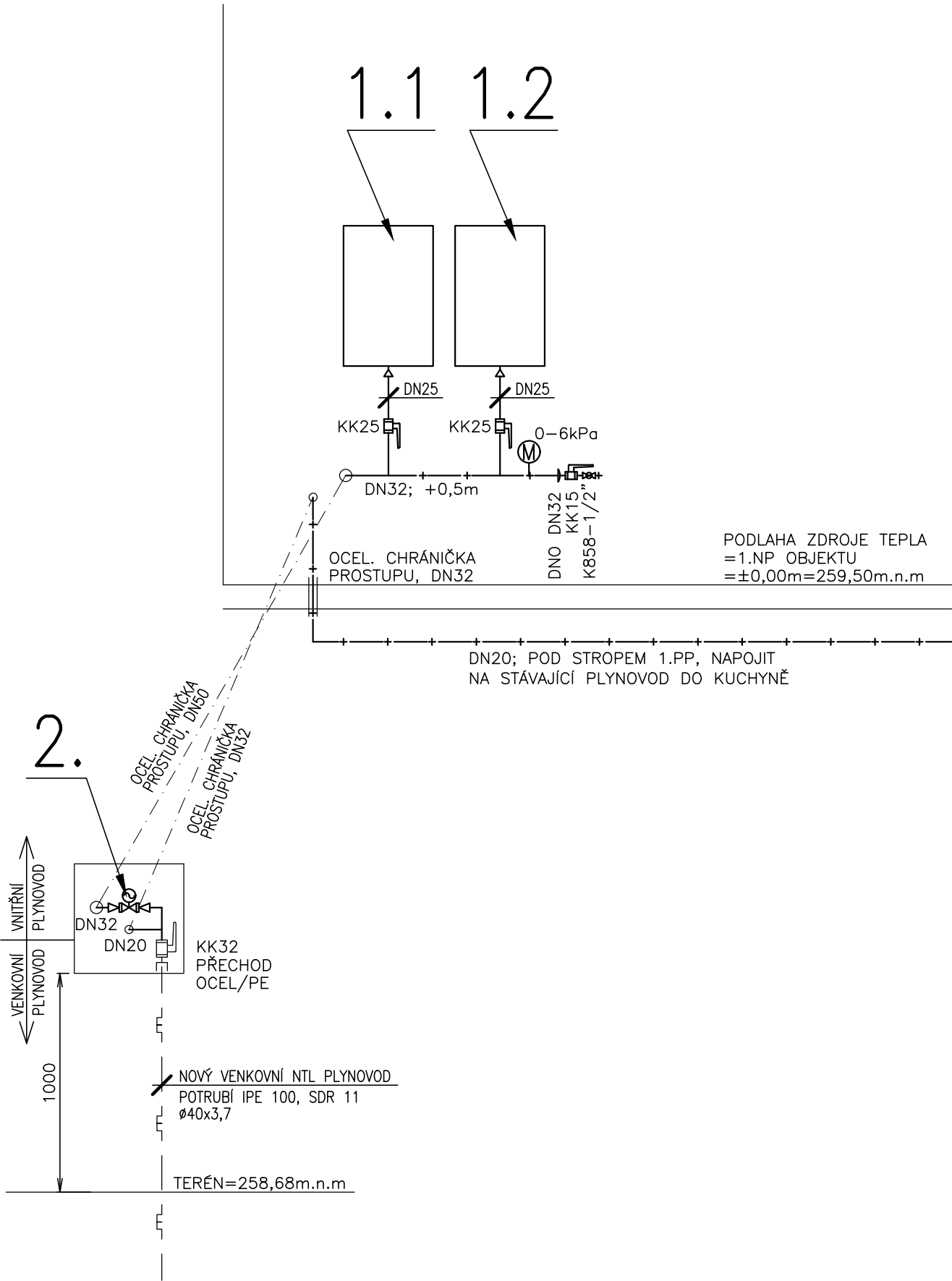


LEGENDA ZAŘÍZENÍ

Č.	NÁZEV ZAŘÍZENÍ	KS
1.1 1.2	PLYNOVÝ KONDENZAČNÍ KOTEL O REGULOVATELNÉM VÝKONU DO 35kW PŘI TEPLOTNÍM SPÁDU 80/60°C; SÁNÍ VZDUCHU Z VENKOV. PROSTORU SPOTŘEBA ZEMNÍHO PLYNU 0,42–3,8m3/h	2
2.	BEZPEČNOSTNÍ PLYNOVÝ VENTIL, DN25, PRO NTL PLYN, OVLÁDÁNÍ 230V, BEZ PROUDU UZAVŘEN, PROPOJIT S DETEKTOREM ÚNIKU PLYNU	1




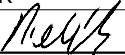
LEGENDA:

- NTL ROZVOD PLYNU V OBJEKTU
- NTL VENKOVNÍ PLYNOVOD (V ZEMI)

- KK15 KULOVÝ KOHOUT PRO PLYN, DN15
- KK25 KULOVÝ KOHOUT PRO PLYN, DN25
- KK32 KULOVÝ KOHOUT PRO PLYN, DN32
- K858 VZORKOVACÍ KOHOUT PRO PLYN, DN15
- TLAKOMĚŘ, ROZSAH 0–6kPa

POZNÁMKA:

- * PLYNOVÁ INSTALACE MUSÍ BÝT PROVEDENA V SOULADU S ČSN EN 1775, TPG 704 01, TPG 934 01, TPG 609 01, ČSN 07 0703
- * MATERIÁL POUŽITÝ PRO PLYNOVOD – OC. TRUBKY TŘ. 11, DLE ČSN 42 5710 AŽ 16
- * TLAKOVOU ZKOUŠKU ZAJISTÍ DODAVATELSKÁ FIRMA A TO PRACOVNÍKEM S ODBORNOU ZPŮSOBILOSTÍ. O ZKOUŠCE SE VYHOTOVÍ ZÁPIS (ČSN EN 12327)
- * ODKOUŘENÍ PLYNOVÝCH SPOTŘEBIČŮ MUSÍ ODPOVÍDAT ČSN 73 4201
- * ODFUK PŘI NAPOUŠTĚNÍ PLYNU BUDE ŘEŠEN HADICÍ DO VENKOVNÍHO PROSTORU

ZODPOV. PROJEKTANT	VYPRACOVAL	KONTROLOVAL	<div> ENBRA, a. s. - Projekce Popůvky 404, 664 41 Troubsko IČ: 44015844, DIČ: CZ44015844 tel: 545 321 203, mail: brno@enbra.cz</div>	
ING. JIŘÍ REITKNECHT	JIŘÍ BIELÍK	ING. JIŘÍ REITKNECHT		
				
INVESTOR: STATUTÁRNÍ MĚSTO BRNO, Městská část Brno-Bystrc nám. 28. dubna 60, 635 00 Brno				
AKCE: VÝMĚNA TEPELNÝCH ZDROJŮ A TOPNÉ SOUSTAVY V MŠ ŠTOURAČOVA 23 V BRNĚ-BYSTRCI OBJEKT: D.1.4.1 - DOMOVNÍ PLYNOVOD			DATUM	05/2020
			STUPEŇ	DVZ
			FORMÁT	2xA4
			Č. ZAKÁZKY	1070200019
OBSAH: SCHÉMA DOMOVNÍHO PLYNOVODU			MĚŘÍTKO:	Č.VÝKRESU:
			1:25	105